



**Ο λόφος, ο αμμόλοφος και
το γερμανικό τσιμέντο στη Ραφήνα!**

Πρόγραμμα – Ρουχισμός – Όροι και προϋποθέσεις



Γεωπαιδεία Κοιν.Σ.Επ.
ΜΗΤΕ 0208Ε60000871601
ΑΡΙΘΜΟΣ Γ.Ε.ΜΗ (Α.Γ.Ε.ΜΗ): 166243961000
Ολυμπιονικών 9Α ΤΚ 15232, Χαλάνδρι
τηλ. 2130299551
κιν. 6944747946
info@geopedia.gr
www.geopedia.gr

Ο λόφος, ο αμμόλοφος και το γερμανικό τσιμέντο στη Ραφήνα!

Ελάτε σε μια μονοήμερη εκδρομή με τη [Γεωπαιδεία](#), να ανακαλύψουμε 3 ιδιαίτερα φυσικά τοπία, σε απόσταση αναπνοής από την Αθήνα.

Ένας πευκόφυτος λόφος που κρύβει μέσα του μια μεγάλη ιστορία από τον Β΄ Παγκόσμιο πόλεμο. Μια ακρόπολη του 3000π.Χ χτισμένη δίπλα στη θάλασσα με θέα το Νότιο Ευβοϊκό. Μια παραλία με αμμόλοφους, ένα σπάνιο τοπίο της Αττικής.

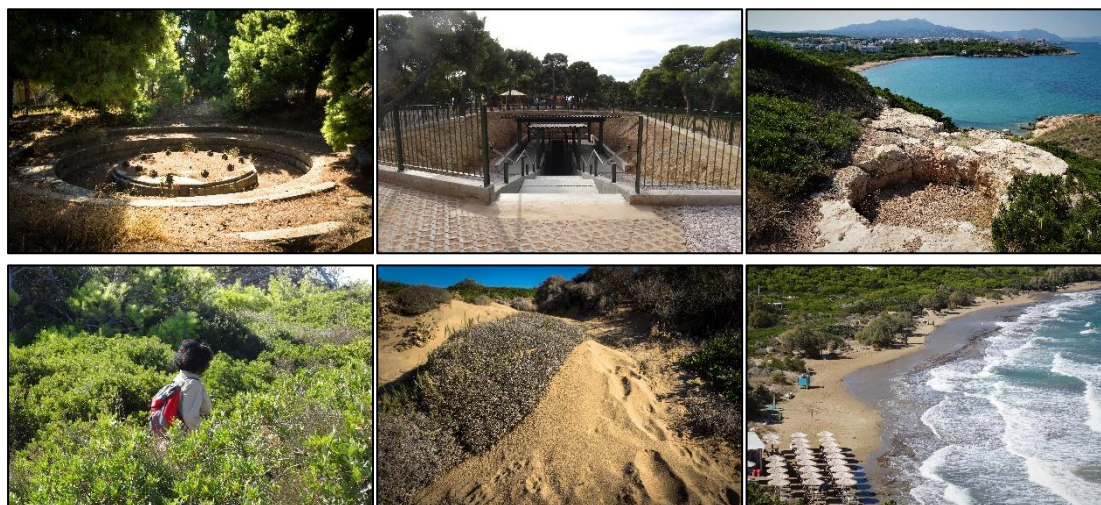
Ο λόφος «Οχυρού», δίπλα στο ρέμα της Ραφήνας, με θέα προς το λιμάνι της και την Πεντέλη, καλύπτεται από ένα πευκόφυτο δάσος, το "Δάσος Οχυρό". Εδώ, οι Γερμανοί στην κατοχή υποχρεώνοντας το ντόπιο πληθυσμό σε καταναγκαστικά έργα, κατασκεύασαν ορύγματα, πολυβολεία, ανοικτές θέσεις πυροβόλων, αποθήκες πυρομαχικών και υπόγεια καταφύγια. Περπατώντας στο λόφο, ανάμεσα στα πεύκα, θα δούμε τα οχυρωματικά έργα, θα αντιληφθούμε γιατί επέλεξαν οι Γερμανοί να οχυρώσουν αυτόν τον λόφο και θα βιώσουμε τη φύση και την ιστορία.

Στο ακρωτήριο «Κροκόδειλος», νότια της Ραφήνας, βρίσκονται ο προϊστορικός οικισμός Ασκηταριό, η σπηλιά του ερημίτη μοναχού και πολυβολεία του Β΄ παγκοσμίου πολέμου. Η θέα από ψηλά είναι μαγευτική, φαίνεται ο όρμος του Μαραθώνα, η Πεντέλη, τα βουνά του Πόρτο Ράφτη, η Μακρόνησος και η Εύβοια με την επιβλητική κορυφή του Όχη. Περπατώντας ανάμεσα στα μυρωδάτα φρύγανα και τη μακία, απολαμβάνουμε τη θέα και παρατηρούμε και μαθαίνουμε για την ανθρώπινη παρουσία από την αρχαιότητα ως σήμερα.

Η παραλία «Μαρίκες», δίπλα από το Ασκηταριό, φιλοξενεί αμμόλοφους με πλούσια βλάστηση, που αποτελεί πλέον ένα σπάνιο οικοσύστημα για την Αττική. Στην ακτή συναντάμε μια βραχώδη λωρίδα που οι ντόπιοι αποκαλούν «γερμανικό τσιμέντο». Περπατώντας στην παραλία, θα γνωρίσουμε την Ποσειδωνία και τον ακτόλιθο, θα χαθούμε μέσα στους αμμόλοφους και θα ενημερωθούμε για τα κύρια χαρακτηριστικά της, για το πως αλληλοεπιδρούν μεταξύ τους και για τη σημασία του ευαίσθητου αυτού οικοτόπου.

Πάμε να γνωρίσουμε πως μπλέκονται η φύση και ο άνθρωπος!

Συνοδοί επιστήμονες, σε όλη την εκδρομή, μοιράζονται βιωματική γνώση και ερμηνεύουν το περιβάλλον (περιβαλλοντική εκπαίδευση) προσφέροντας μια μοναδική και αξέχαστη εμπειρία!



01. ΠΡΟΓΡΑΜΜΑ ΕΚΔΡΟΜΗΣ ΣΤΗ ΡΑΦΗΝΑ

10:30 Σημείο συνάντησης στο χώρο στάθμευσης στο **Λόφο Οχυρού** Ραφήνας (δίπλα από το ΓΕΛ Ραφήνας) Στο google maps: <https://goo.gl/maps/HGqVJYpgexrA53xm9>

Καλωσόρισμα στο λόφο Οχυρού και ενημέρωση για τους κανόνες καλής συμπεριφοράς στο δάσος και στα οχυρωματικά έργα των Γερμανών.

Περιήγηση ανάμεσα στα πεύκα στο «Δάσος Οχυρό». Παρατήρηση οχυρωματικών έργων των Γερμανών (ορύγματα, πολυβολεία, θέσεις πυροβόλων, αντιαρματικές συστοιχίες, υπόγεια καταφύγια).

Μικρό διάλειμμα στο café Οχυρό.

Μεταφορά με τα αυτοκίνητά μας μέχρι το **λόφο Ασκηταριό**.

Στο google maps: <https://maps.app.goo.gl/ijUfjjDEoPiXem227>

Περιήγηση στο Ακρωτήριο Ασκηταριό ή «Κροκόδειλος», παρατήρηση της ανθρώπινης παρουσίας από την αρχαιότητα έως σήμερα. Προϊστορικός οικισμός Ασκηταριό – σπηλιά ερημίτη μοναχού, πολυβολεία Β΄ Παγκόσμιου Πολέμου. Θα αισθανθούμε τις μυρωδιές της μεσογειακής βλάστησης μακία και φρύγανα και θα απολαύσουμε την πανοραμική θέα στον νότιο Ευβοϊκό από το Μαραθώνα μέχρι τη Μακρόνησο.

Μεταφορά με τα αυτοκίνητά μας στο χώρο στάθμευσης στη γειτονική **παραλία Μαρίκες**.

Στο google maps: <https://maps.app.goo.gl/DRFLRGtnBiBQMAMd6>

Περιήγηση στο παράκτιο περιβάλλον. Ενημέρωση για τους κανόνες καλής συμπεριφοράς στο ευαίσθητο οικοσύστημα που φιλοξενείται στην παραλία. Θα γνωρίσουμε την Ποσειδωνία, τον ακτόλιθο, τις αμμοθίνες. Θα περπατήσουμε κατά μήκος της ακτής και σε συγκεκριμένα μονοπάτια ανάμεσα στους αμμόλοφους. Θα έρθουμε σε επαφή με ένα ιδιαίτερο οικοσύστημα, θα ανακαλύψουμε σπάνιους οικοτόπους, θα αντιληφθούμε τους κινδύνους που απειλούν το φυσικό τοπίο, θα συνειδητοποιήσουμε την ανάγκη ανάδειξης και διαφύλαξης του.

Εκτιμώμενος χρόνος ολοκλήρωσης στις 15:00

ΤΟΠΟΣ ΥΛΟΠΟΙΗΣΗΣ

1. **Λόφος Οχυρό Ραφήνας**, δίπλα από το ΓΕΛ Ραφήνας (ΕΝΑΡΞΗ ΠΡΟΓΡΑΜΜΑΤΟΣ):
Στο google maps: <https://goo.gl/maps/HGqVJYpgexrA53xm9>
2. **Λόφος και προϊστορικός οικισμός Ασκηταριό Ραφήνας**
Στο google maps: <https://maps.app.goo.gl/ijUfjjDEoPiXem227>
3. **Παραλία Μαρίκες Ραφήνας**
Στο google maps: <https://goo.gl/maps/HcVERjQhRhCkY77j7>

Και στις 3 θέσεις υπάρχει χώρος στάθμευσης

ΚΟΣΤΟΣ ΕΚΔΡΟΜΗΣ

Κόστος της εκδρομής ανά άτομο **20€**

Παιδιά μέχρι 7-10 χρονών **10€**

Στην τιμή της εκδρομής περιλαμβάνονται:

- Σχεδιασμός, οργάνωση και υλοποίηση εκδρομής από τη Γεωπαιδεία
- Εύκολες περιηγήσεις σε κάθε σημείο ενδιαφέροντος με επιστήμονες για την γνωριμία του οικοσυστήματος
- Οι φόροι και οι νόμιμες κρατήσεις της επιχείρησής μας

Στην τιμή της εκδρομής δεν περιλαμβάνονται:

- Μεταφορικά
- Φαγητό και ρόφημα
- Ό,τι δεν αναφέρεται παραπάνω

ΤΡΟΠΟΙ ΚΡΑΤΗΣΗΣ

Για να είναι έγκυρη οποιαδήποτε κράτηση θέσης για συμμετοχή στην εκδρομή της επιχείρησής μας, πρέπει, να καταβληθεί **προκαταβολή 10€** μετά την υποβολή της φόρμας κράτησης και πριν την υλοποίηση της εκδρομής. Τηλεφωνικές κρατήσεις, οι οποίες δε συνοδεύονται από καταβολή χρημάτων, δε δεσμεύουν την επιχείρησή μας.

ΤΡΟΠΟΙ ΠΛΗΡΩΜΗΣ

α) Κατάθεση σε τραπεζικό λογαριασμό

Πληρωμές γίνονται δεκτές μέσω τραπεζικής κατάθεσης στην τράπεζα Πειραιώς στον λογαριασμό 66 0914 1969 761 (IBAN: GR37 0171 6090 0066 0914 1969 761) με δικαιούχο ΚΟΙΝΩΝΙΚΗ ΣΥΝΕΤΑΙΡΙΣΤΙΚΗ ΕΠΙΧΕΙΡΗΣΗ 997149099 αναφέροντας το όνομα του συμμετέχοντα. Τα έξοδα μεταφοράς από άλλη τράπεζα επιβαρύνουν τον συμμετέχοντα.

β) Μετρητά

Πληρωμές γίνονται δεκτές με απευθείας πληρωμή την ημέρα της εκδρομής κατόπιν τηλεφωνικής συνεννόησης.

02. ΡΟΥΧΙΣΜΟΣ & ΕΞΟΠΛΙΣΜΟΣ:

Σε μία εκδρομή στην φύση, μπορεί να αντιμετωπίσουμε ποικίλες καιρικές συνθήκες, από ζέστη μέχρι πιθανό κρύο, αέρα και βροχή. Για το λόγο αυτό, πρέπει να προσέξουμε ιδιαίτερα τα ρούχα που θα πάρουμε μαζί μας και τον γενικότερο εξοπλισμό. Από σεβασμό στο περιβάλλον και στα μέρη που επισκεπτόμαστε φροντίζουμε να μην αφήνουμε σκουπίδια πίσω μας. Για την δική σας άνεση και ασφάλεια σας προτείνουμε να έχετε μαζί σας τα εξής:

- ✓ Σακίδιο ώμου
- ✓ Παγούρι-Θερμός
- ✓ Αδιάβροχο
- ✓ Άνετο Παντελόνι για πεζοπορία
- ✓ Αθλητικά ή πεζοπορικά παπούτσια
- ✓ Σνακ
- ✓ Γυαλιά ηλίου
- ✓ Αντηλιακό
- ✓ Φωτογραφική μηχανή για να απαθανατίσετε τις μοναδικές στιγμές που θα ζήσουμε

03. ΟΡΟΙ & ΠΡΟΥΠΟΘΕΣΕΙΣ

Παρακαλούμε, πριν την κράτησή σας, διαβάστε τους όρους συμμετοχής (σύμφωνα με το ΠΔ. 339/1996 εντολή οδηγίας Ε.Ε.) στην εκδρομή της [Γεωπαιδεία ΚοινΣΕπ](#). Από τη στιγμή που κάνετε κράτηση στην εταιρία μας, θεωρούμε ότι έχετε αποδεχθεί τους παρακάτω όρους:

1. Ευθύνες της Γεωπαιδεία ΚοινΣΕπ

Η Γεωπαιδεία ΚοινΣΕπ προσφέρει τις υπηρεσίες της, ως μεσολαβητής μεταξύ των συμμετεχόντων-εκδρομέων-πελατών και των διαφόρων φορέων που χρησιμοποιεί για τη διοργάνωση της εκδρομής (ξενοδοχεία, τουριστικά γραφεία, χώρους εστίασης κ.λ.π.) καθώς και οποιουδήποτε άλλου, για την ομαλή εκτέλεση κάθε ταξιδιωτικού προγράμματος. Στους φορείς αυτούς η επιχείρησή μας δεν ασκεί άμεσο έλεγχο και κατά συνέπεια δεν φέρει καμία ευθύνη στις περιπτώσεις παραλείψεων, πταισμάτων και οργανωτικών αδυναμιών που προέρχονται από αυτούς τους τρίτους φορείς που μεσολαβούν για τη διεκπεραίωση του προγράμματος της εκδρομής. Η επιχείρησή μας δεν ευθύνεται, επίσης, για ανωμαλίες στην εκτέλεση της εκδρομής και δυσχέρειες που δεν οφείλονται σε υπαιτιότητά του, αλλά σε γεγονότα που συνιστούν καταστάσεις ανωτέρας βίας (πόλεμοι, δυσμενείς καιρικές συνθήκες, απεργίες, καταιγίδες, θεομηνίες κ.λ.π.). Επίσης δεν ευθύνεται για πιθανά ατυχήματα, ασθένειες εξαιτίας κλιματολογικών συνθηκών, επιδημίες, δηλητηριάσεις, εγκληματικές πράξεις, κλοπή αντικειμένων, απώλεια αποσκευών ή χρημάτων ή διαβατηρίων, φθορά αποσκευών κ.λ.π. Είναι αυτονόητο όμως ότι τόσο η ευσυνειδησία όσο και η υπευθυνότητα των ανθρώπων της επιχείρησής μας, επιβάλουν την καταβολή κάθε δυνατής προσπάθειας για την αντιμετώπιση των ανωτέρω ανωμαλιών με τον καλύτερο δυνατό τρόπο και με σκοπό την καλύτερη δυνατή εξυπηρέτηση και διευκόλυνση σας.

2. Υποχρεώσεις - ευθύνες πελατών

Κάθε συμμετέχοντας έχει την ευθύνη ο ίδιος, για την εξασφάλιση και τη φύλαξη των απαραίτητων ταξιδιωτικών εγγράφων (ταυτότητα, διαβατήριο, βίζες, πιστοποιητικά κ.λ.π.), προκειμένου να συμμετάσχει σε μία εκδρομή. Η φύλαξη, καθ' όλη τη διάρκεια της εκδρομής, πραγμάτων αξίας που μεταφέρει ο ταξιδιώτης μαζί του (φωτογραφικές μηχανές, κάμερες, κοσμήματα, αντικείμενα αξίας κ.λ.π.) αποτελεί δική του ευθύνη.

Η συμμετοχή στην συγκεκριμένη ομαδική εκδρομή, προϋποθέτει ανάλογη κοινωνική συμπεριφορά και για το λόγο αυτό είναι απαραίτητη η συμμόρφωση των συμμετεχόντων προς το πρόγραμμά της και τις υποδείξεις των συνοδών, καθώς και η έγκαιρη προσέλευσή τους στους τόπους συγκέντρωσης για τις διάφορες παροχές του προγράμματος (μεταφορές, εκδρομές, γεύματα, δραστηριότητες κλπ.).

Απαγορεύεται η με οποιοδήποτε μέσο και τρόπο βιντεοσκόπηση και μαγνητοφώνηση της εκδρομής από τον συμμετέχοντα. Ο συμμετέχοντας συναινεί στο ότι μπορεί να βιντεοσκοπηθεί, φωτογραφηθεί και να ηχογραφηθεί από τη Γεωπαιδεία ΚοινΣΕπ για το διαδίκτυο και οποιοδήποτε άλλο δημόσιο μέσο μετάδοσης.

Στην περίπτωση καθυστέρησης ή ασυνέπειας του συμμετέχοντα, δεν δικαιούται καμία αποζημίωση, εάν χάσει κάποια εκδήλωση της εκδρομής και δεν έχει δικαίωμα αποζημίωσης ή επιστροφής χρημάτων για υπηρεσίες που δεν του δόθηκαν από υπαιτιότητά του.

3. Κρατήσεις θέσεων

Για να είναι έγκυρη οποιαδήποτε κράτηση θέσης για συμμετοχή σε εκδρομή της επιχείρησής μας, απαιτείται **προκαταβολή 10€**. Τηλεφωνικές κρατήσεις, οι οποίες δε συνοδεύονται από καταβολή χρημάτων, δε δεσμεύουν την επιχείρησή μας.

4. Τιμές

Η τιμή πώλησης μίας εκδρομής έχει υπολογισθεί, παίρνοντας ως βάση τις τιμές των καταλυμάτων, των μεταφορικών, του κόστους σίτισης, των δραστηριοτήτων, των αμοιβών των συνοδών και νόμιμες επιβαρύνσεις τους (ΦΠΑ) που ισχύουν κατά την κατάρτιση του προγράμματος. Οι τιμές αυτές μπορούν να αυξομειωθούν μέχρι 20 ημέρες πριν την αναχώρηση, εξαιτίας π.χ. αύξησης τιμής καυσίμων, περιορισμένου αριθμού συμμετοχών κ.λ.π. Στις περιπτώσεις που υπάρχει σημαντική αύξηση των τιμών αυτών, ο πελάτης έχει το δικαίωμα είτε να ακυρώσει τη συμμετοχή του και να του επιστραφούν τα χρήματα, είτε να συμφωνήσει με τις αναπροσαρμοσμένες τιμές. Αύξηση τιμής μέχρι 10% δεν θεωρείται σημαντική. Στο πρόγραμμα της εκδρομής αναφέρεται ρητά το κόστος των συμπεριλαμβανομένων και των προαιρετικών παροχών.

5. Παιδικές συμμετοχές

Για την συμμετοχή στην εκδρομή, πρέπει ο συμμετέχοντας να έχει συμπληρώσει το 18ο έτος ηλικίας ή να συνοδεύεται από κηδεμόνα.

6. Εκτέλεση - εφαρμογή προγράμματος της εκδρομής

Η Γεωπαιδεία ΚοινΣΕπ καταβάλλει κάθε καλόπιστη και δυνατή προσπάθεια για τη συνεπέστερη και ακριβή τήρηση του προγράμματος της εκδρομής στην οποία έχετε δηλώσει συμμετοχή. Σε πολλές περιπτώσεις, όμως, εξαιτίας αστάθμητων παραγόντων και απρόβλεπτων καταστάσεων (π.χ. καιρικές συνθήκες, πολιτικά γεγονότα, αναταραχές κ.λ.π.), καθίσταται επιβεβλημένη η αλλαγή και διαφοροποίηση του προγράμματος της εκδρομής. Αλλαγή ή τροποποίηση του προγράμματος μπορεί να συμβεί είτε πριν την αναχώρηση της εκδρομής είτε κατά τη διάρκεια της. Σε περίπτωση που και με αλλαγή-τροποποίηση του προγράμματος δεν μπορεί να πραγματοποιηθεί μια δραστηριότητα, λόγω καιρικών συνθηκών, θα ακυρώνεται, χωρίς κάποια αποζημίωση. Πιθανή αλλαγή των ωρών αναχωρήσεων των μεταφορικών μέσων από πρωί σε μεσημέρι ή απόγευμα και αντίστροφα ή της ώρας επιβίβασης σε λεωφορείο οδικής εκδρομής, δεν θεωρείται αλλαγή προγράμματος. Επίσης πιθανές αλλαγές στην διανομή των δωματίων του καταλύματος δεν θεωρείται αλλαγή του προγράμματος. Σε τέτοιες περιπτώσεις οι συμμετέχοντες θα πρέπει να δεχτούν τις αλλαγές. Κατά τη διάρκεια της εκδρομής, ο αρχηγός της έχει δικαίωμα, στοχεύοντας αποκλειστικά και μόνο στη δική σας ασφάλεια και την όσο το δυνατόν καλύτερη εκτέλεση του προγράμματος, όταν προκύψει κάποιο απρόβλεπτο γεγονός ή ανωμαλία από αστάθμητους παράγοντες που αναφέρθηκαν ανωτέρω (πόλεμοι, πολιτικές αναταραχές, απεργίες, καιρικές συνθήκες κ.λ.π.), να επιφέρει τροποποιήσεις στο πρόγραμμα. Στις περιπτώσεις αυτές, όλα τα επιπλέον έξοδα που θα προκύψουν για την ομαλή διεκπεραίωση του προγράμματος (π.χ. επιπλέον διανυκτερεύσεις, φαγητά, μεταφορικά) επιβαρύνουν τους εκδρομείς, εφόσον καθίσταται φανερό ότι ήταν αδύνατη η πρόβλεψη τους.

7. Ακύρωση εκδρομής από την Γεωπαιδεία ΚοινΣΕπ

α) Η επιχείρησή μας έχει το δικαίωμα να ακυρώσει την εκδρομή, πριν την αναχώρηση, κυρίως εξαιτίας γεγονότων που συνιστούν ανωτέρα βία (όπως αναφέρθηκαν ανωτέρω) και για λόγους ασφαλείας. Στην περίπτωση αυτής της ακύρωσης, θα επιστραφεί στους πελάτες, το ποσό των χρημάτων που έχει καταβληθεί και η επιχείρησή μας δεν ευθύνεται για οποιαδήποτε άλλη αποζημίωση.

β) Επίσης η εκδρομή είναι δυνατόν να ακυρωθεί, εξαιτίας μη συμπλήρωσης του απαραίτητου ελάχιστου αριθμού συμμετοχών (18 άτομα), μέχρι 3 ημέρες πριν την υλοποίηση της εκδρομής. Στην περίπτωση αυτής της ακύρωσης, θα επιστραφεί στους πελάτες, το ποσό των χρημάτων που έχει καταβληθεί και η επιχείρησή μας δεν ευθύνεται για οποιαδήποτε άλλη αποζημίωση.

Και στις δύο περιπτώσεις ακύρωσης, ο πελάτης έχει το δικαίωμα επιλογής, αντί της επιστροφής των χρημάτων, να συμμετάσχει σε άλλη εκδρομή της επιχείρησής μας αντιστοίχου αξίας.

8. Ακύρωση εκδρομής από τον πελάτη

Κάθε συμμετέχοντας, έχει το δικαίωμα να ακυρώσει τη συμμετοχή του στην εκδρομή. Η ενέργεια αυτή πρέπει να γίνεται από την πλευρά του πελάτη, σύμφωνα με τη συναλλακτική καλή πίστη, με σεβασμό στις υποχρεώσεις που έχει αναλάβει η επιχείρησή μας απέναντι σε κάθε φορέα που συμμετέχει στη διοργάνωση της εκδρομής (ξενοδοχεία, μεταφορικά μέσα κ.λ.π.) και ως προς τους οποίους δεσμεύεται με ισχυρές ρήτρες αποζημίωσης, βάσει των συμφωνιών που έγιναν ανάμεσα στην επιχείρησή μας και τους τρίτους και προς τους οποίους είναι υποχρεωμένη να καταβάλει χρήματα, είτε ταξιδέψει ο συγκεκριμένος πελάτης, είτε όχι. Η ακύρωση γίνεται μόνο με έγγραφη ειδοποίηση προς την επιχείρηση και ισχύει από την ημερομηνία αποδεδειγμένης παραλαβής της. Εάν η ακύρωση γίνει μέχρι 7 ημέρες πριν την υλοποίηση της εκδρομής, επιστρέφεται στον πελάτη το ποσό της προκαταβολής. Εάν η ακύρωση εντός 7 ημερών από την υλοποίηση της εκδρομής η επιχείρησή μας δικαιούται να παρακρατήσει το σύνολο της αξίας της εκδρομής. Οι παρακρατήσεις αυτές διενεργούνται οποιοσδήποτε και αν είναι ο λόγος της ακύρωσης της εκδρομής (λόγοι υγείας, έκτακτων επαγγελματικών υποχρεώσεων, ακόμα και ανωτέρα βία του πελάτη). Το δικαίωμα συμμετοχής μπορεί να εκχωρηθεί σε άλλο πρόσωπο, αρκεί αυτό το πρόσωπο να πληροί τους απαραίτητους όρους που απαιτούνται για το ταξίδι.

9. Ασφάλιση

Η επιχείρησή μας έχει συνάψει ασφαλιστήριο συμβόλαιο Αστικής Επαγγελματικής Ευθύνης με Ασφαλιστική εταιρεία. Η επιχείρησή μας δεν καλύπτει τον πελάτη σε περιπτώσεις που συμβεί στη διάρκεια της εκδρομής τραυματισμός ως συνέπεια ατυχήματος ή μία ασθένεια κ.λ.π. Αυτό τον κίνδυνο (ασφάλιση ζωής, ατυχημάτων κ.λ.π.), καθώς επίσης και τον κίνδυνο επιβάρυνσής του με ακυρωτικά, μπορεί ο πελάτης και αυτό το συνιστά και η επιχείρησή μας, να το καλύψει με ευθύνη του, συνάπτοντας προαιρετικά και με δικά του έξοδα ασφάλιση σε οποιαδήποτε ασφαλιστική εταιρεία. Η Γεωπαιδεία έχει συνάψει συμβόλαιο με ασφαλιστική εταιρεία και προσφέρει προαιρετική ταξιδιωτική ασφάλιση (ιατροφαρμακευτική περίθαλψη, αποζημίωση ακύρωσης ταξιδιού κτλ) που μπορεί να επιλέξει κάποιος συμμετέχοντας μέσω της Γεωπαιδείας ΚοινΣΕπ με επιπλέον κόστος (περισσότερα για καλύψεις, όρους προγράμματος και κόστος στην ιστοσελίδα www.geopedia.gr/asfaleia).

10. Ρύθμιση διαφορών

Η επιχείρησή μας υπόσχεται να επιλύσει με κάθε καλή πίστη και διάθεση, οποιαδήποτε διαφορά μπορεί να προκύψει με τους πελάτες. Σε κάθε περίπτωση, όμως, που θα υπάρξει ανεπίλυτη διαφορά, εφαρμοστέο είναι το ελληνικό δίκαιο και αρμόδια τα δικαστήρια της πόλης των Αθηνών.